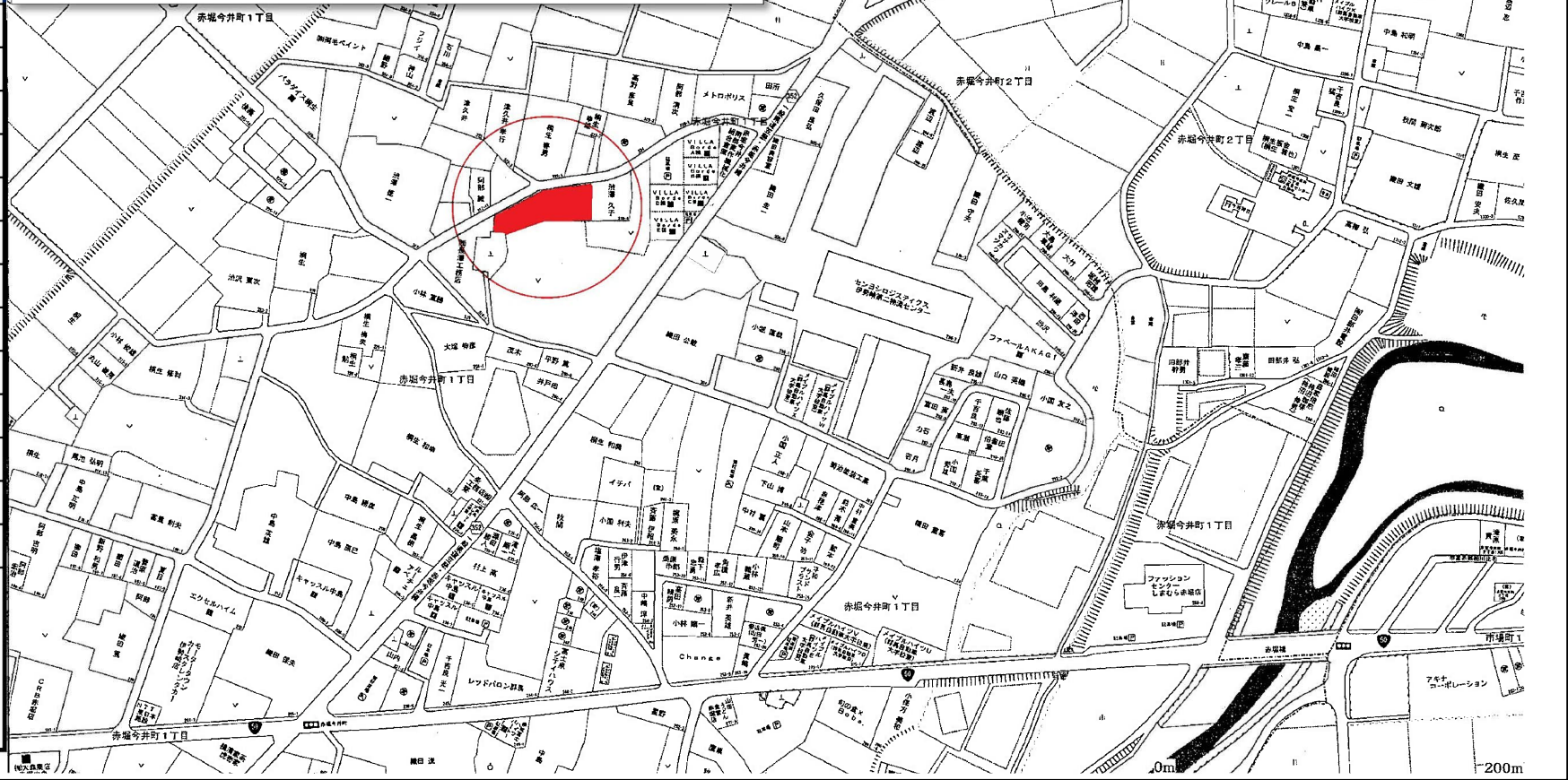
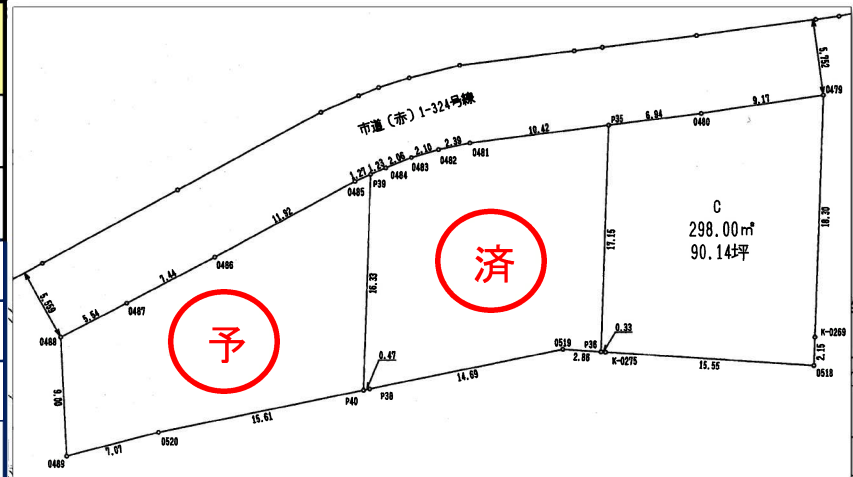


物件種別	売り土地			
所在地	伊勢崎市赤堀今井町1丁目312番1外			
交通	JR国定駅 4Km			
A	予約	85.6坪	坪6万円	513万円
B	済	90.0坪	7.5万円	675万円
C	298.0 m ²	90.1坪	7.5万円	675万円
建物				
地目	宅地			
地勢	平坦			
都市計画	非線引区域			
用途地域	特定用途制限地域前橋笠懸道路沿道地区			
建ぺい率	70%	容積率	200%	
現況	更地	引き渡し	相談	
設備	水道	公営水道		
	排水	公共下水		
	ガス	個別プロパン		
道路	北			
	5.5m			
道路種別	市町村道			
取引形態	売主			
備考	水道加入金 20mm 147,000円 農集排受益者負担金 206,000円			

ひろびろ3区画分譲



図面と現況が相違する場合は現況優先とさせていただきます。

大生開発株式会社

群馬県知事免許(8)3759号

群馬県伊勢崎市西久保町二丁目120-4

Tel.0270-62-7766

Fax.0270-62-7776

<http://taisei-kaiatsu.com>

詳細はこちらまで

大生開発株式会社

検索

手数料

公開日

物件番号