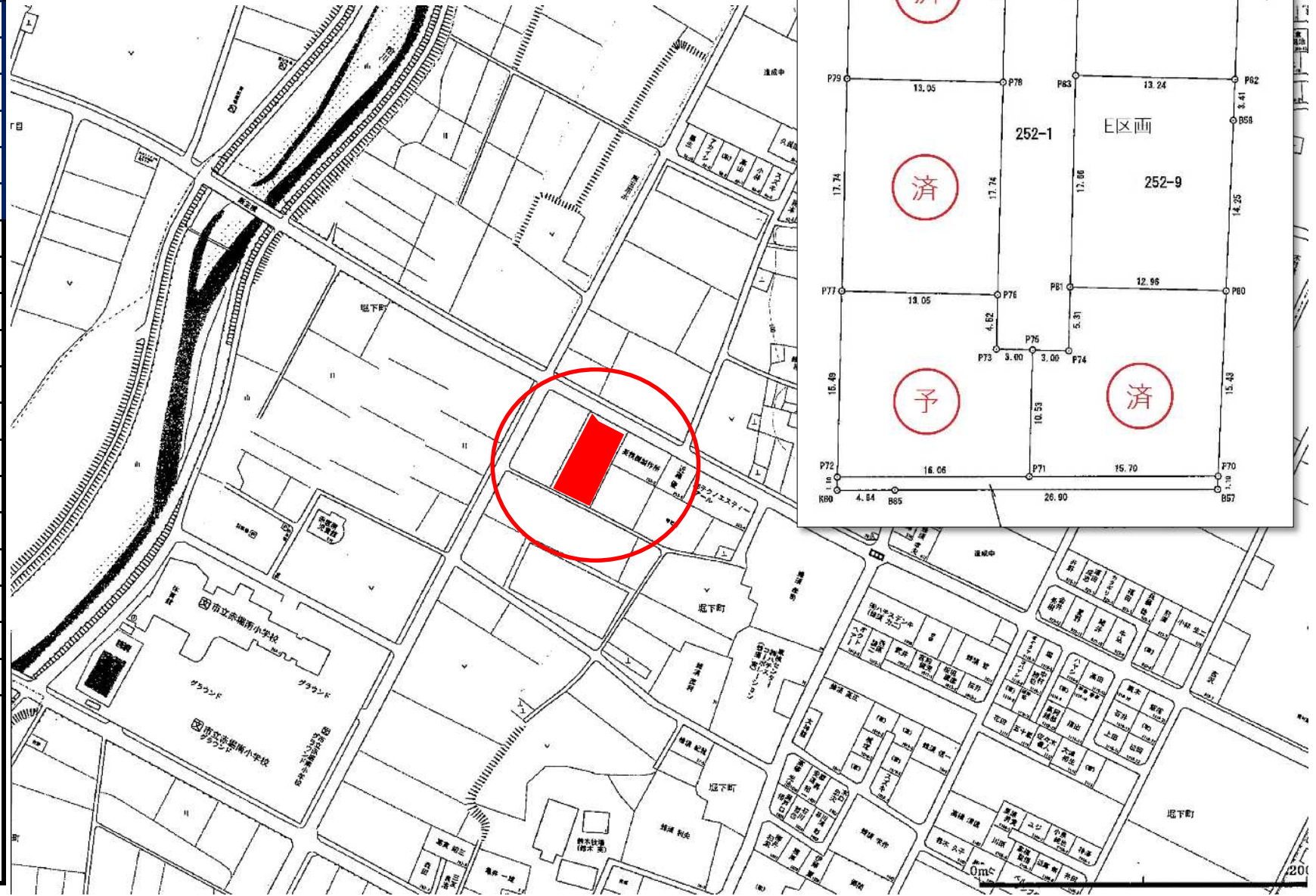


# 堀下町パレットタウン

所在地	伊勢崎市堀下町252番1		
交通	JR国定駅 3Km		
A	済	70.1坪	坪12万円 840万円
B	済	70.1坪	坪12万円 840万円
C	予約	70.1坪	坪11万円 770万円
D	済	70.0坪	坪11万円 770万円
E		231.67㎡	70.0坪 坪12万円 840万円
F		229.55㎡	69.4坪 坪12万円 840万円
地目	宅地		
地勢	平坦		
都市計画	非線引区域		
用途地域	無指定		
建ぺい率	70%	容積率	200%
現況	更地	引き渡し	相談
設備	水道	公営水道	
	排水	公共下水	
	ガス	個別プロパン	
道路	北	進入道路	
	10m	6.0m	
道路種別	市町村道	市道予定	
取引形態	売主		
備考	ブロック・フェンス工事含む 水道加入金(20mm)147,000円別途 本下水受益者負担金206,000円別途 赤堀南小学校 200m 赤堀中学校 2900m		

図面と現況が相違する場合は現況優先とさせていただきます。

## 南小至近6区画販売開始



# 大生開発株式会社

群馬県知事免許(9)3759号

群馬県伊勢崎市西久保町二丁目120-4

Tel.0270-62-7766

Fax.0270-62-7776

<http://taisei-kaihatsu.com>

詳細はこちらまで

大生開発株式会社

検索

手数料

公開日

物件番号