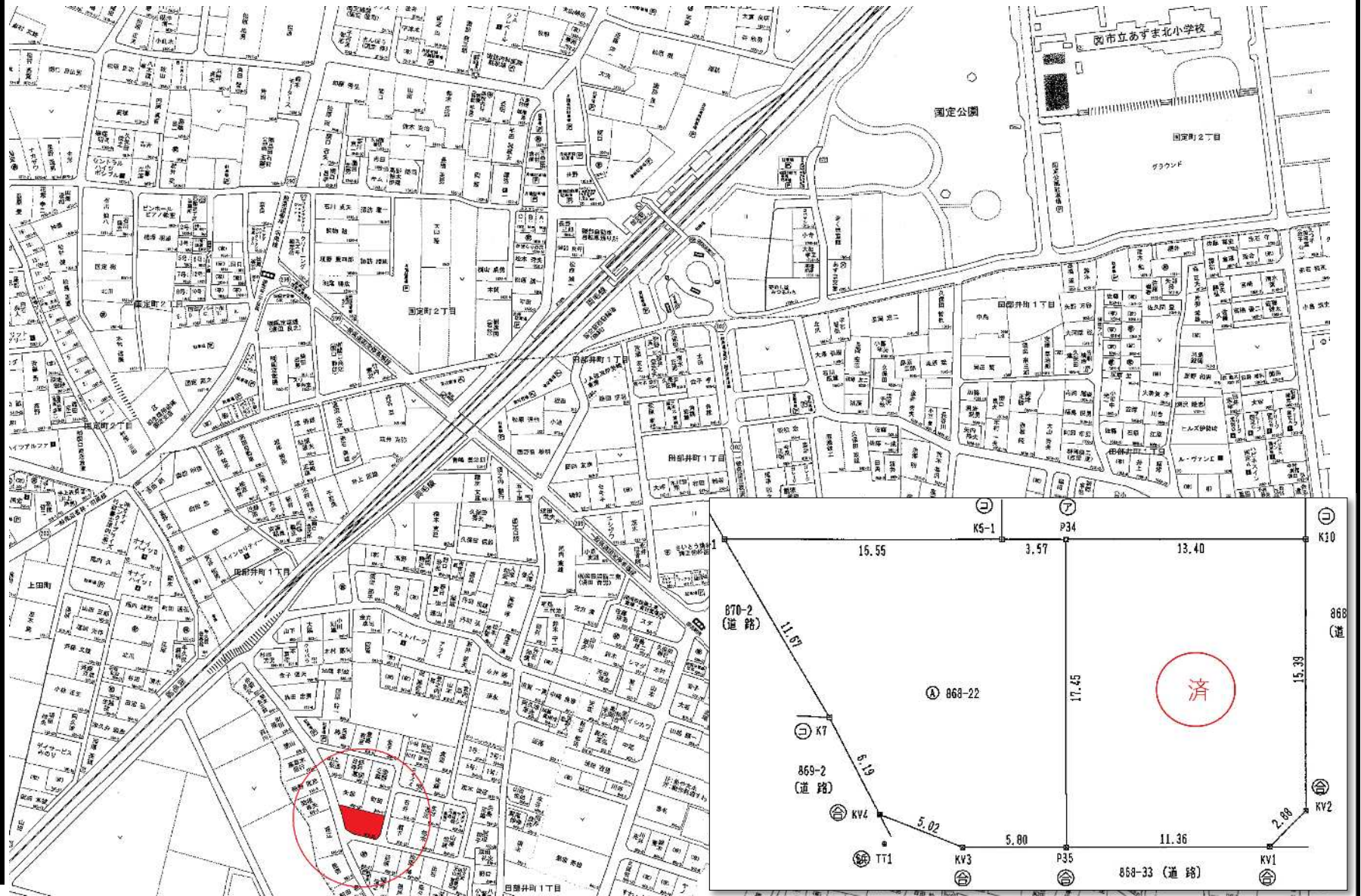


物件種別	売り土地		
所在地	伊勢崎市田部井町一丁目868-22		
交通	JR 国定駅 560m		
A 区画	243.79㎡	73.7坪	
	7,360,000円	坪 100,000円	
B 区画	済	70.1坪	
		坪 120,000円	
地目	宅地		
地勢	平坦		
都市計画	未線引区域		
用途地域	第二種中高層住居専用地域		
建ぺい率	60%	容積率	200%
現況	空家	引き渡し	相談
設備	水道	公営水道	
	排水	公共下水	
	ガス	個別プロパン	
道路	東	南	西
	4 m	4 m	6 m
道路種別	市町村道	市町村道	市町村道
取引形態	売主	建築条件	無し
備考	伊勢崎インター 2Km あずま北小学校 870m あずま中学校 1.5Km スーパー 1.4Km 水道加入金 20mm 147,000円 下水受益者負担金 206,000円		

駅近住宅用地 2区画



大生開発株式会社

群馬県知事免許(9)3759号
群馬県伊勢崎市西久保町2-120-4

Tel.0270-62-7766

Fax.0270-62-7776

[E-mail:info@taisei-kaihatsu.com](mailto:info@taisei-kaihatsu.com)

取引形態 売主

物件番号