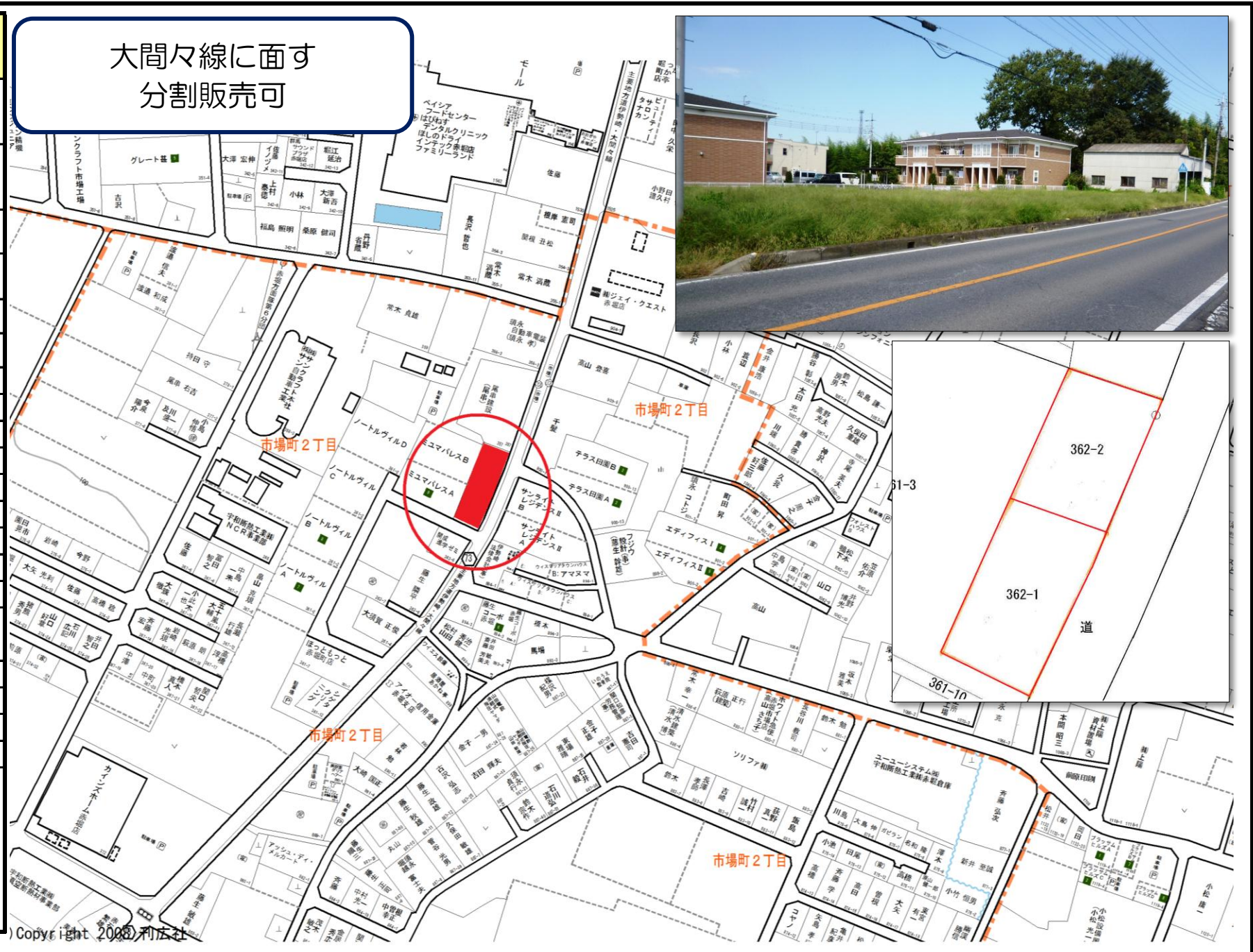


物件種別	売り土地		
価 格	1,772 万円		
坪 単 価 (土地)	8.0 万円		
所 在 地	伊勢崎市市場町二丁目362番1、2		
交 通	JR両毛線 国定駅 2.1Km		
土地面積	732.84 m ² 221.5 坪		
地 目	宅 地・畑		
地 勢	平坦		
都市計画	未線引区域		
用途地域	用途地域無指定区域		
建ぺい率	70%	容 積 率	200%
現 況	更地	引き渡し	相談
設 備	水道	本管取出要	
	排水	合併浄化槽	
	ガス	個別プロパン	
道 路	東		
	9.6 m	m	m
道路種別	国・県道		
取引形態	仲 介	建築条件	無し
備 考	362番1 畑 405m ² (122.5坪) 362番2 宅地 327.84m ² (99坪) 分割売買可 アイ-信金 50m カインズ 350m ベイシア 400m 保育園 640m 赤堀南小学校 1,300m		



図面と現況が相違する場合は現況優先とさせていただきます。

大生開発株式会社

群馬県知事免許(8)3759号

群馬県伊勢崎市西久保町二丁目120-4

Tel.0270-62-7766

Fax.0270-62-7776

<http://taisei-kaihatsu.com>

担当者

_____まで
お気軽にお問い合わせ下さい

手数料

_____公開日

_____物件番号