

西小保方町パレットタウン

15区画

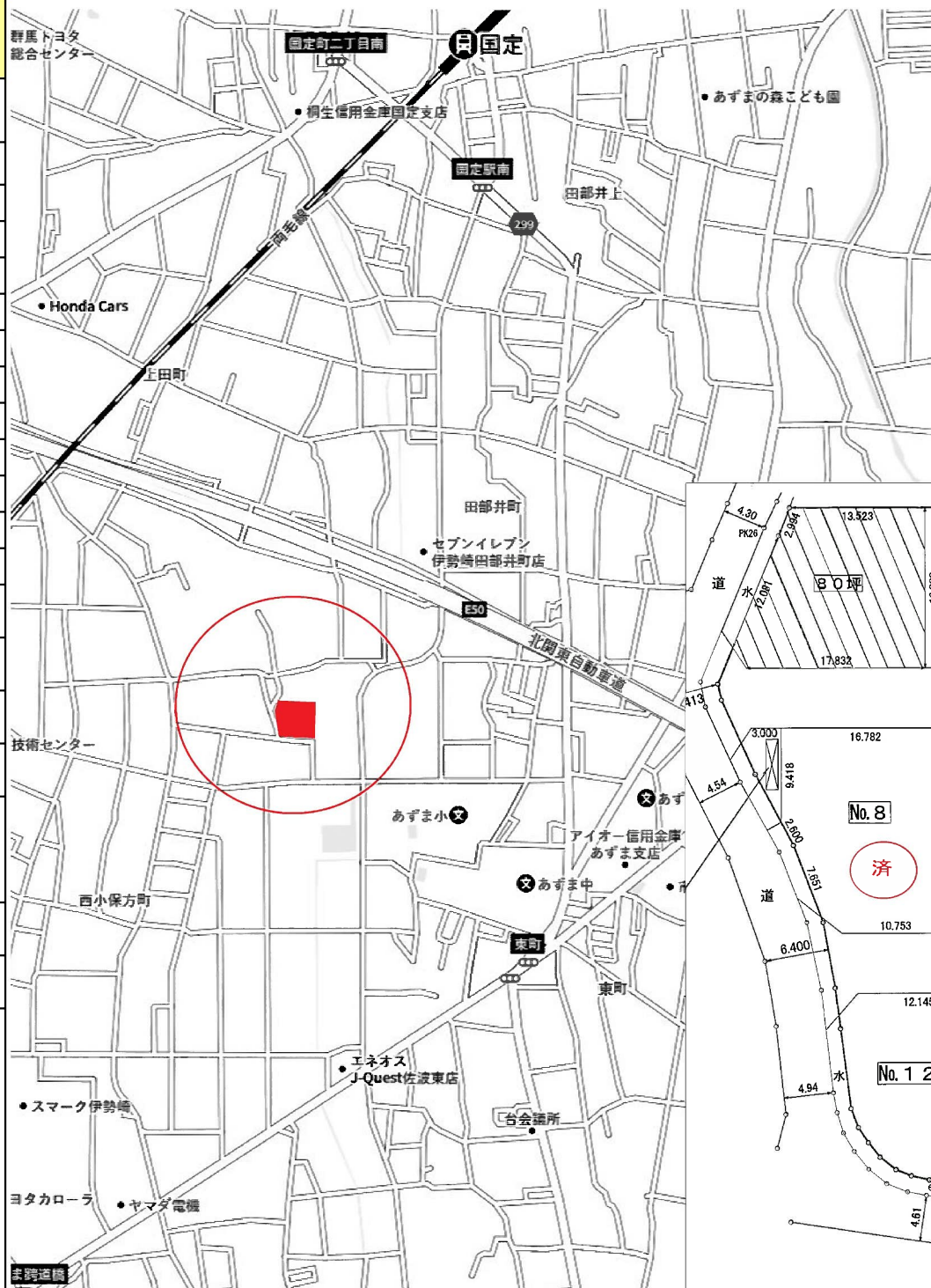
所在地	伊勢崎市西小保方町199外		
面積	70坪～95坪		
価格	坪10万円～12.5万円		
地目	田	現況	更地
建ぺい率	70%	容積率	200%
用途地域	無指定	都市計画	非線引区域
設備	水道	公営水道	
	排水	合併浄化槽	
	ガス	個別プロパン	
	電気	東京電力	
道路	新設道路6m 公道予定		
建築条件	なし		

価格表	1	予約	8	済
	2	済	9	予約
	3	済	10	予約
	4	済	11	予約
	5	予約	12	済
	6	予約	13	
	7	予約	14	972万円
			15	済

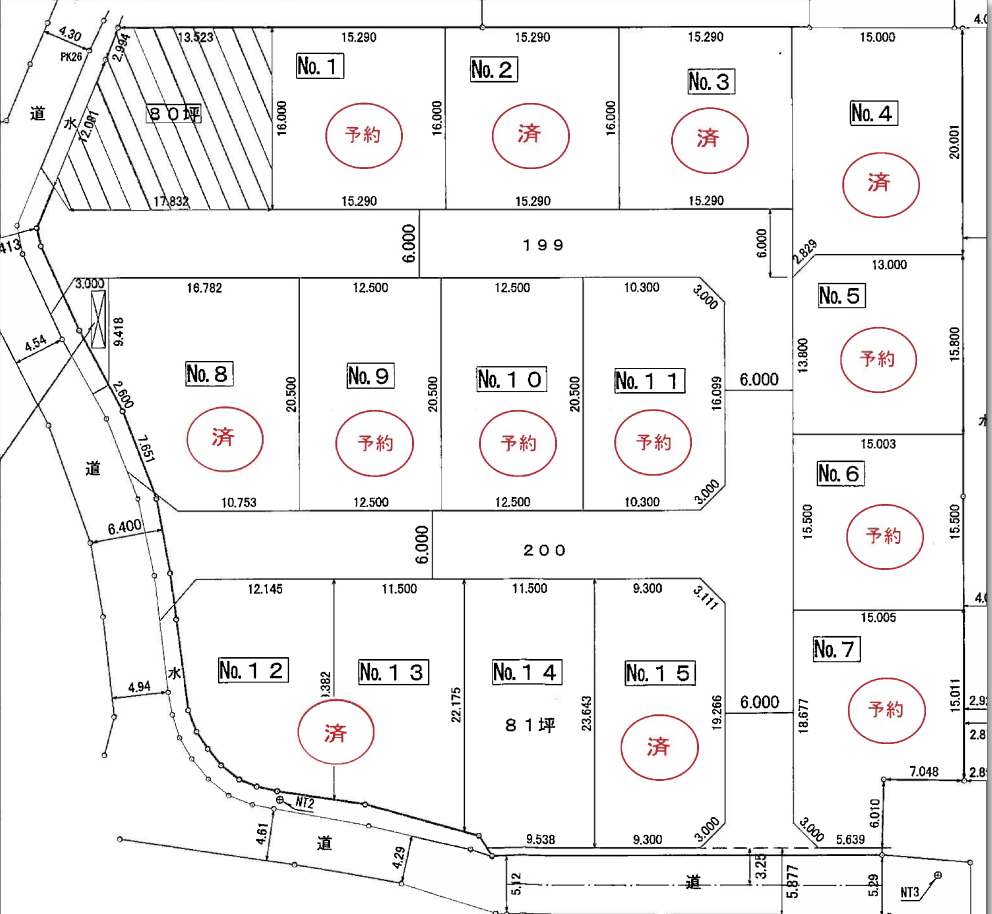
備考

JR国定駅	1700m	スーパー	800m
あずま小学校	350m	スマーク	1100m
あずま中学校	400m		
医院	500m		
歯科医院	1400m		

図面と現況が相違する場合は現況優先とさせていただきます。



あずま小学校至近
閑静な住宅地



大生開発株式会社

群馬県知事免許 (8) 3759号
群馬県伊勢崎市西久保町2-120-4

Tel.0270-62-7766
Fax.0270-62-7776
E-mail info@taisei-kaihatsu.com

取引形態 売主

詳しくはこちらから

大生開発株式会社

物件番号