

前橋・六供パレットタウン

30区画分譲地

所在地	前橋市六供町1124外(六供土地区画整理事業地内)		
地目	宅地	現況	更地
建ぺい率	60%	容積率	200%
用途地域	準工業地域	都市計画	市街化区域

価格

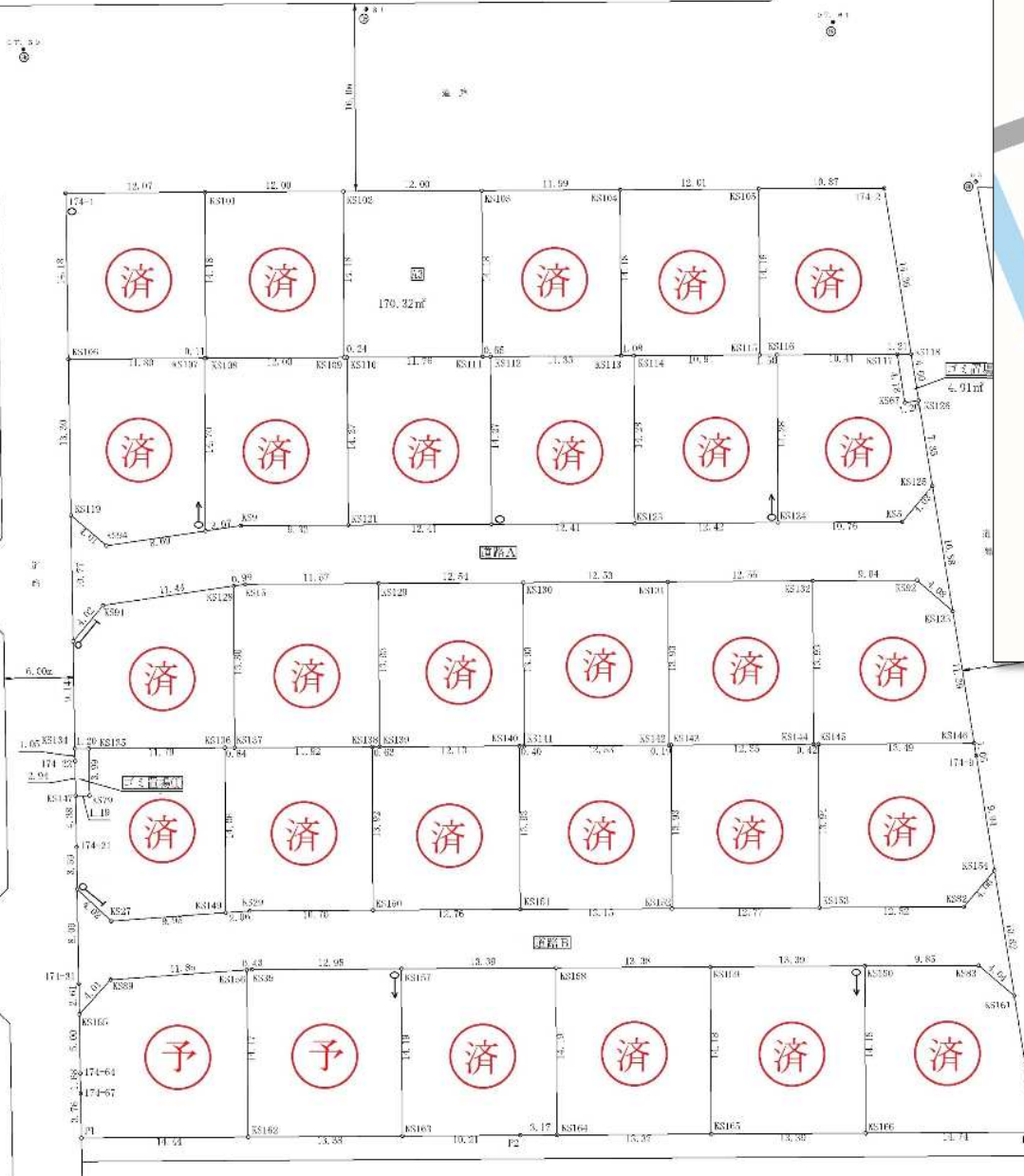
A1	済	坪	坪 25万円	1,280	万円
A2	済	坪	坪 24万円	1,230	万円
A3	51.5	坪	坪 24万円	1,230	万円
B13	済	坪	坪 25万円	1,320	万円
B14	済	坪	坪 24万円	1,260	万円
B15	済	坪	坪 24万円	1,260	万円
B16	済	坪	坪 24万円	1,260	万円
B17	済	坪	坪 24万円	1,260	万円
B19	済	坪	坪 23万円	1,230	万円
C25	予約	坪	坪 22万円	1,290	万円
C26	予約	坪	坪 21万円	1,200	万円
C27	済	坪	坪 21万円	1,200	万円
C28	済	坪	坪 21万円	1,200	万円

建築条件なし

◎上・下水道引込み

◎都市ガス

希少な人気エリア
好評販売中



前橋駅	2.3Km
城南小学校	1.5Km
第一中学校	2.4Km
けやきウォーク	2.1Km
カワチ薬品	530m
六供プール	680m

前橋市との協議により若干の坪数変更の場合があります。

大生開発株式会社

群馬県知事免許 (9) 3759号

群馬県伊勢崎市西久保町2-120-4

Tel.0270-62-7766

Fax.0270-62-7776

URL <http://taisei-kaihatsu.com>

詳しくはこちらから

大生開発株式会社

検索

取引形態 売主

物件番号