

# 堀下町パレットタウン

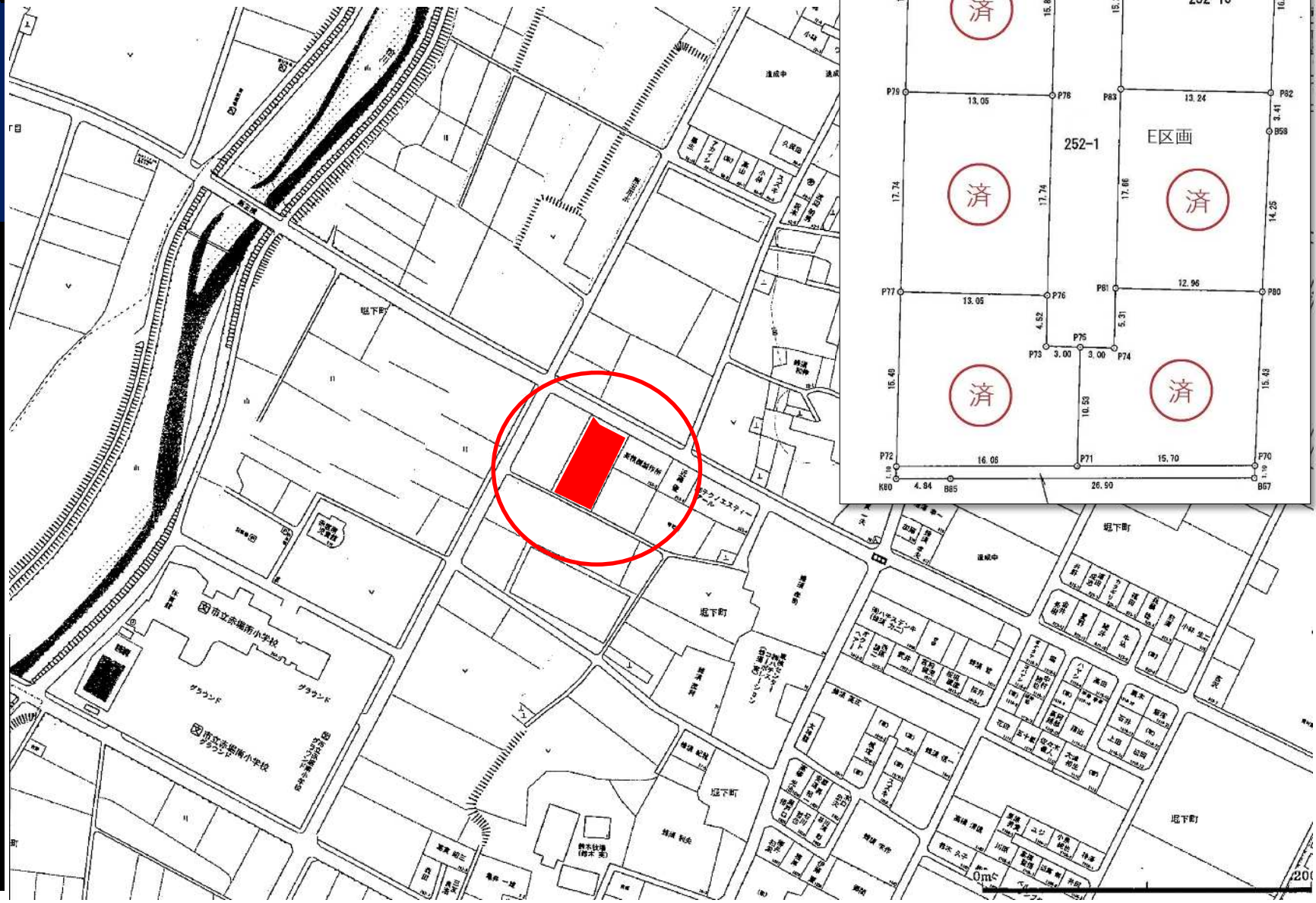
所在地	伊勢崎市堀下町252番1		
交通	JR国定駅 3Km		
A	済	70.1坪	坪12万円 840万円
B	済	70.1坪	坪12万円 840万円
C	済	70.1坪	坪11万円 770万円
D	済	70.0坪	坪11万円 770万円
E	済	70.0坪	坪12万円 840万円
F	229.55 m <sup>2</sup>	69.4坪	坪12万円 840万円

地目	宅地		
地勢	平坦		
都市計画	非線引区域		
用途地域	無指定		
建ぺい率	70%	容積率	200%
現況	更地	引き渡し	相談
設備	水道	公営水道	
	排水	公共下水	
	ガス	個別プロパン	
道路	北	進入道路	
	10m	6.0m	
道路種別	市町村道	市町村道	
取引形態	売主		

備考  
 ブロック・フェンス工事含む  
 水道加入金(20mm)147,000円別途  
 本下水受益者負担金206,000円別途  
 赤堀南小学校 200m  
 赤堀中学校 2900m

図面と現況が相違する場合は現況優先とさせていただきます。

## 南小至近残1区画



# 大生開発株式会社

群馬県知事免許(9)3759号

群馬県伊勢崎市西久保町二丁目120-4

Tel.0270-62-7766

Fax.0270-62-7776

<http://taisei-kaiatsu.com>

詳細はこちらまで

大生開発株式会社

検索

手数料

公開日

物件番号